

MAGDOLNA MESZES

Minimalistyczne gospodarstwo skoncentrowane na gospodarowaniu użytkami zielonymi na obszarze Natura 2000.

Charakterystyka

Rolnik: Magdolna Meszes

Położenie: Csongrád-Csanád county, Deszk, Węgry

Wielkość gospodarstwa: 10 ha, (z czego 3,9 ha to łąki NATURA 2000)

Rok założenia: 2018

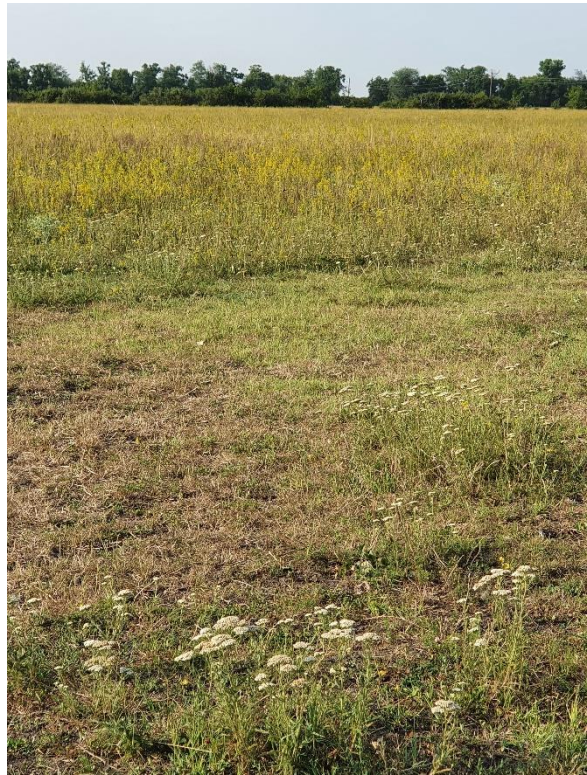
Główne rodzaje działalności: zarządzanie użytkami zielonymi

Magdolna Meszes jest producentem rolnym. Ukończyła studia licencjackie z inżynierii żywności na Wydziale Inżynierii Uniwersytetu w Szeged. Rozpoczęła działalność rolniczą, ponieważ 2-3 lata temu jej rodzice kupili ziemię i przepisali ją na nią. Zarządzany przez nią obszar ma 10 ha, z czego 3,9 ha to pole trawiaste NATURA 2000. Całe gospodarstwo znajduje się na obrzeżach miejscowości Deszk, w powiecie Csongrád.

Pani Magdolna przede wszystkim zarządza użytkami zielonymi. W gospodarstwie nie ma zwierząt i nie prowadzi jeszcze żadnej innej działalności pozarolniczej. Nie jest członkiem stowarzyszenia rolników ani żadnej organizacji zrzeszającej gospodarstwa rolne. Współpracuje z sąsiednioma producentem rolnym, z którym zawarła umowę o współpracę. Sąsiad dwa razy w roku wykonuje usługi koszenia traw, a w zamian za to może korzystać za darmo z siana. Innymi współpracującymi partnerami są Krajowa Izba Rolnicza i węgierski Skarb Państwa. Ponieważ rolnictwo odbywa się na użytkach zielonych objętych programem NATURA 2000, rolnik musi uczestniczyć w programie szkoleniowym organizowanym przez Krajową Izbę Rolniczą, zakończonym egzaminem. Rolnik ma prawo do dodatkowego wsparcia z tytułu upraw na obszarze Natura 2000. W sprawach formalnych związanych z dofinansowaniem rolnik korzysta z pomocy doradcy. Warunkiem uzyskania wsparcia jest przestrzeganie obowiązujących zasad, poznanych m.in. podczas szkolenia. Współpraca z Krajową Izbą Rolniczą i węgierskim Skarbem Państwa ma na celu przede wszystkim przekazywanie wiedzy i informacji. Zaletą nawiązanej współpracy jest skuteczny dostęp do wsparcia finansowego dla rolnictwa. Jednak w przypadku niewłaściwego zarządzania lub nieprzestrzegania zasad, wsparcie może zostać cofnięte, a rolnik może zostać ukarany grzywną. Wśród szeregu zasad, których należy przestrzegać, znajduje się na przykład wymóg pisemnego powiadomienia dyrekcji ochrony przyrody na pięć dni roboczych przed koszeniem. Kosiarka musi być wyposażona w system alarmowy do wypłaszania zwierzyny, obowiązkowe jest także wyznaczenie kierunku koszenia. Obszar nie może być nawadniany ani odwadniany; nawożenie jest zabronione. Obornik wytwarzany przez zwierzęta wypasane na tym obszarze może pozostać na polu. Na użytkach zielonych nie wolno jednak wypasać kaczek, gęsi, kur, świń.

Od momentu rozpoczęcia działalności na tym terenie nie poczyniono żadnych znaczących inwestycji, nie ma też planów inwestycyjnych. Unikalny charakter gospodarstwa, wyróżniający je spośród innych gospodarstw, to NATURA 2000. Cele długoterminowe obejmują utrzymanie dotychczasowych metod gospodarowania.

Zdjęcia:



Rentowność małych gospodarstw zarządzanych przez młodych rolników
w ramach nowej strategii „od pola do stołu” (2020-1-CZ01-KA203-078495)

